

VIVIENDA PRIMERO A

SUPERFICIE UTIL

VESTÍBULO	3,95 m ²
DISTRIBUIDOR	7,07 m ²
BAÑO DORMITORIO PPAL.	4,00 m ²
DORMITORIO PRINCIPAL	15,45 m ²
DORMITORIO	9,05 m ²
COCINA	8,85 m ²
BAÑO	3,64 m ²
SALÓN-COMEDOR	24,75 m ²

TOTAL (INTERIOR) 76,76 m²

PATIO	13,75 m ²
-------	----------------------

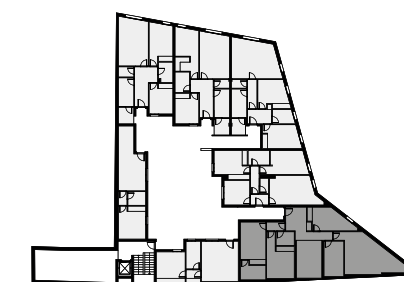
TOTAL (EXTERIOR) 13,75 m²

SUPERFICIE CONSTRUIDA (zz.cc repercutidas) 126,03 m²

OTROS

AZOTEA COMUNITARIA	121,20 m ²
--------------------	-----------------------

*La superficie construida indicada en cada vivienda contempla la repercusión de zonas comunes correspondiente a cada una.



PLANTA PRIMERA

