

VIVIENDA SEGUNDO E

DOS DORMITORIOS, ASEO Y BAÑO COMPLETO. CASTILLETE EN PLANTA ÁTICO



VIVIENDA SEGUNDO E

SUPERFICIE UTIL

VESTÍBULO	7,40 m ²
DISTRIBUIDOR	1,45 m ²
BAÑO	3,85 m ²
DORMITORIO 1	13,30 m ²
DORMITORIO 2	10,50 m ²
ASEO	1,60 m ²
COCINA	6,85 m ²
SALÓN-COMEDOR	18,35 m ²
CASTILLETE	22,80 m ²

TOTAL (INTERIOR) 86,10 m²

AZOTEA PRIVADA	48,90 m ²
----------------	----------------------

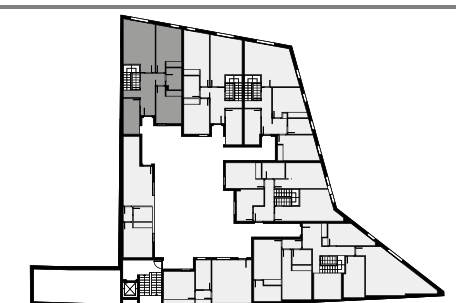
TOTAL (EXTERIOR) 48,90 m²

SUPERFICIE CONSTRUIDA (zz.cc repercutidas) 126,80 m²

OTROS

AZOTEA COMUNITARIA	121,20 m ²
--------------------	-----------------------

*La superficie construida indicada en cada vivienda contempla la repercusión de zonas comunes correspondiente a cada una.



PLANTA SEGUNDA

0 2,5 5



*El presente documento es de carácter informativo y no tiene carácter contractual, pudiendo experimentar variaciones por exigencias técnicas, jurídicas y/o exigencias municipales, sin que ello implique menos cabo en el nivel global de calidades. Todo el mobiliario, incluido el de la cocina, es meramente informativo. Los giros de las puertas y la distribución de aparatos no son vinculantes. Las superficies expresadas son aproximadas, pudiendo experimentar modificaciones por razones de índole técnica en el desarrollo de la ejecución de las obras.