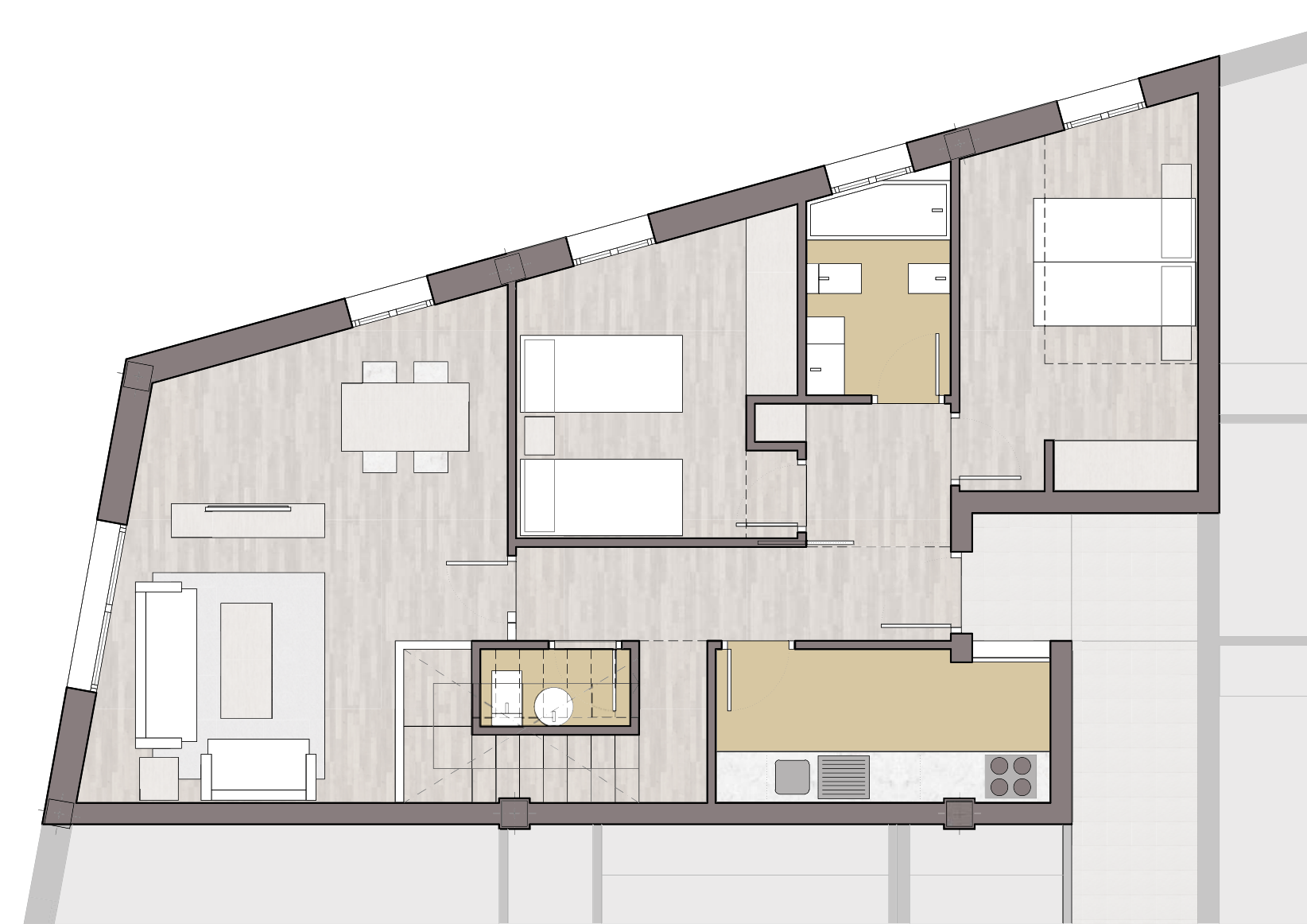


VIVIENDA SEGUNDO C

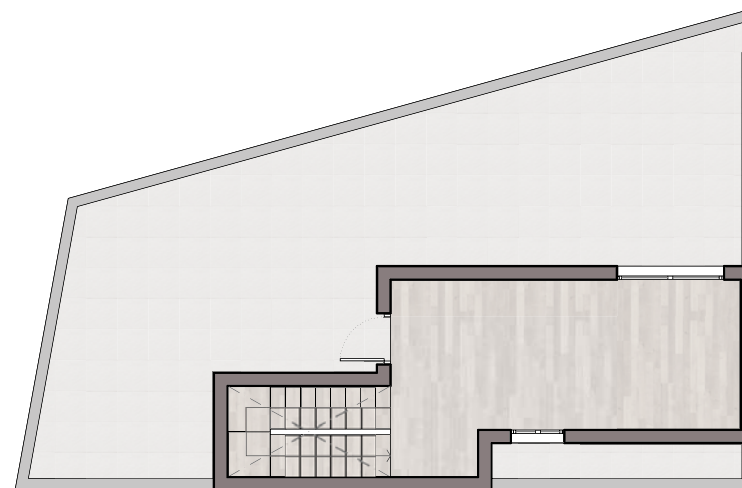
DOS DORMITORIOS, ASEO Y BAÑO COMPLETO. CASTILLETE EN PLANTA ÁTICO



VIVIENDA SEGUNDO C

SUPERFICIE UTIL	
VESTIBULO	5,60 m ²
DISTRIBUIDOR	2,85 m ²
BAÑO	4,55 m ²
DORMITORIO 1	12,30 m ²
DORMITORIO 2	11,45 m ²
ASEO	1,60 m ²
COCINA	7,15 m ²
SALÓN-COMEDOR	23,90 m ²
CASTILLETE	24,65 m ²
TOTAL (INTERIOR)	94,05 m²
AZOTEA PRIVADA	56,60 m ²
TOTAL (EXTERIOR)	56,60 m²
SUPERFICIE CONSTRUIDA (zz.cc repercutidas) 133,53 m²	
OTROS	
AZOTEA COMUNITARIA	121,20 m ²

*La superficie construida indicada en cada vivienda contempla la repercusión de zonas comunes correspondiente a cada una.



PLANTA SEGUNDA

*El presente documento es de carácter informativo y no tiene carácter contractual, pudiendo experimentar variaciones por exigencias técnicas, jurídicas y/o exigencias municipales, sin que ello implique menos cabo en el nivel global de calidades. Todo el mobiliario, incluido el de la cocina, es meramente informativo. Los giros de las puertas y la distribución de aparatos no son vinculantes. Las superficies expresadas son aproximadas, pudiendo experimentar modificaciones por razones de índole técnica en el desarrollo de la ejecución de las obras.

0 2,5 5