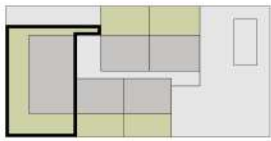
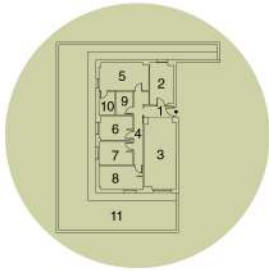


VIVIENDA V02

4 Dormitorios + Plaza de Garaje



PLANTA BAJA



SUPERFICIES ÚTILES

1. Entrada	3.45 M2
2. Cocina	10.15 M2
3. Salón-Comedor	23.00 M2
4. Distribuidor	7.80 M2
5. Dormitorio 1	13.90 M2
6. Dormitorio 2	8.15 M2
7. Dormitorio 3	8.15 M2
8. Dormitorio 4	10.60 M2
9. Baño 1	3.95 M2
10. Baño 2	3.95 M2
11. Patio	119.20 M2

SUPERFICIES TOTALES

Sp. Útil Total	212.30 M2
Sp. Construida	107.75 M2
Sp. Repercutida ZZ.CC.	116.60 M2
Sp. Construida Total	124.35 M2



INFORMACIÓN Y VENTA



Glorieta Aníbal González S/N
Edif. Centris II. Pl 3º Mod 314
Tomares 41940 (SEVILLA)

☎ 622 332 152
🌐 www.arbotante21.es

PROYECTA

ASARQUITECTOS
Alonso Sibajas Chicón

Plano orientativo con superficies y dimensiones aproximadas condicionadas a los requerimientos del proyecto de ejecución.