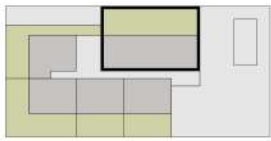


VIVIENDA V01

3 Dormitorios + Plaza de Garaje



PLANTA BAJA

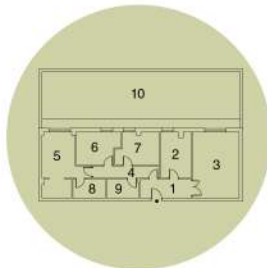


SUPERFICIES ÚTILES

| | |
|------------------|----------|
| 1. Entrada | 6.85 M2 |
| 2. Cocina | 9.85 M2 |
| 3. Salón-Comedor | 21.70 M2 |
| 4. Distribuidor | 5.55 M2 |
| 5. Dormitorio 1 | 16.10 M2 |
| 6. Dormitorio 2 | 9.50 M2 |
| 7. Dormitorio 3 | 9.35 M2 |
| 8. Baño 1 | 4.35 M2 |
| 9. Baño 2 | 4.35 M2 |
| 10. Patio | 79.20 M2 |

SUPERFICIES TOTALES

| | |
|------------------------|-----------|
| Sp. Útil Total | 166.80 M2 |
| Sp. Construida | 100.90 M2 |
| Sp. Repercutida ZZ.CC. | 15.76 M2 |
| Sp. Construida Total | 116.66 M2 |



INFORMACIÓN Y VENTA



Glorieta Aníbal González S/N
Edif. Centris II. Pl 3º Mod 314
Tomares 41940 (SEVILLA)

☎ 622 332 152
🌐 www.arbotante21.es

PROYECTA

ASARQUITECTOS
Alonso Sibajas Chicón

Plano orientativo con superficies y dimensiones aproximadas condicionadas a los requerimientos del proyecto de ejecución.