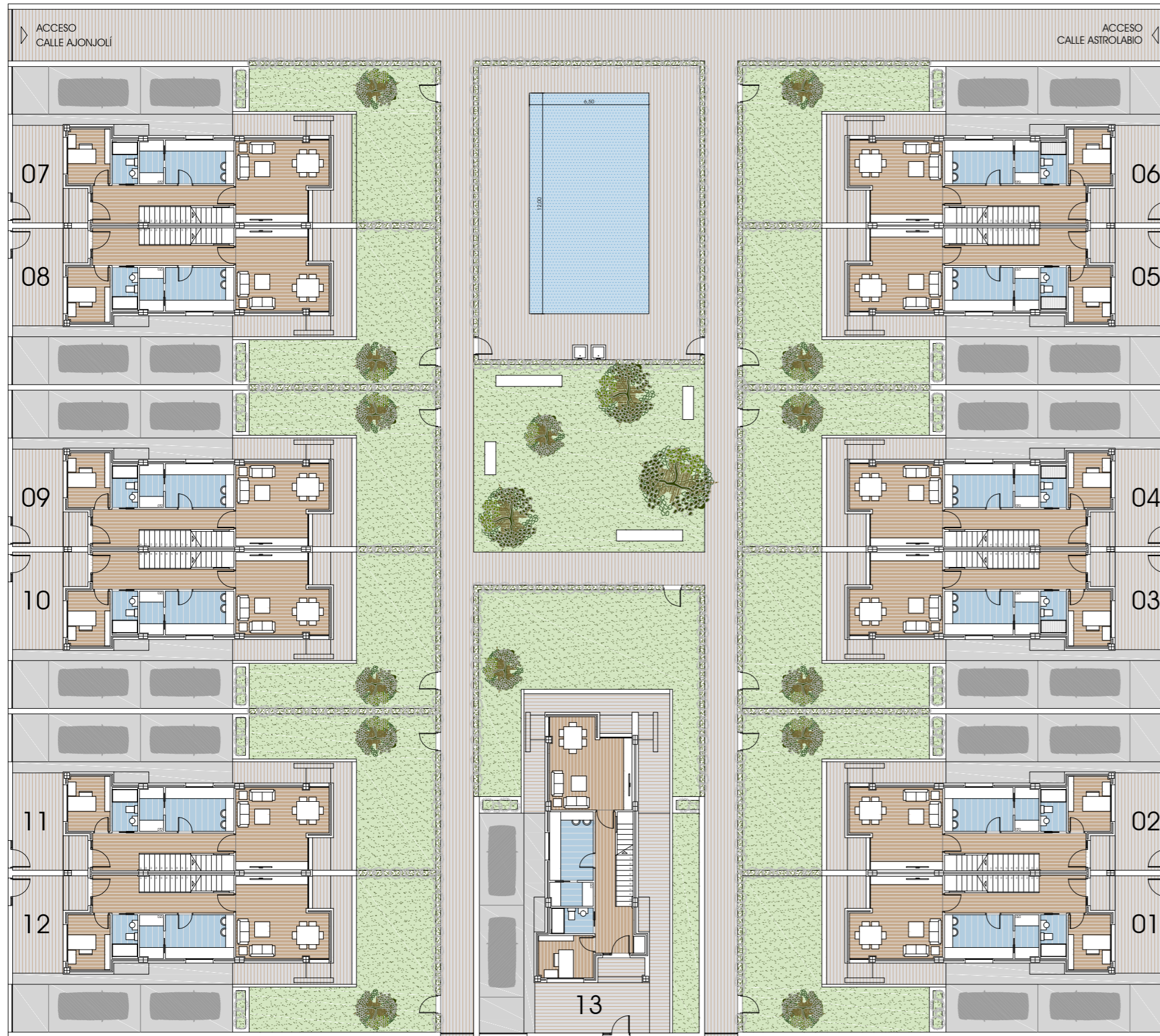


RESIDENCIAL VENUS MAIRENA

Sector SR-4. Parcela UC-8. Mairena del Aljarafe (Sevilla)

PLANTA BAJA



0 1 2 3 4 5 10

SR-GROUP

Arquitecto: Manuel E. Sánchez-Ramos López

SR

*Este documento (tanto su parte gráfica como los datos relativos a superficies) tiene un carácter meramente orientativo, sin perjuicio de la información más exacta contenida en la documentación técnica del edificio. De igual manera con todo el mobiliario que se muestra en este plano, los datos referidos a superficies, distribución e hitos que pueden sufrir variaciones como consecuencia de exigencias comerciales, jurídicas, técnicas o de ejecución del proyecto. Toda la información referida en el R.D. 515/1989 de 21 de Abril y en el Decreto Andaluz 218/2005 de 11 de Octubre, de información al consumidor en compraventa y arrendamiento de viviendas de Andalucía, se encuentra a su disposición en nuestras oficinas.



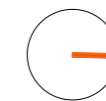
RESIDENCIAL VENUS MAIRENA

Sector SR-4. Parcela UC-8. Mairena del Aljarafe (Sevilla)

PLANTA PRIMERA



0 1 2 3 4 5 10



SR-GROUP

Arquitecto: Manuel E. Sánchez-Ramos López

SR

*Este documento (tanto su parte gráfica como los datos relativos a superficies) tiene un carácter meramente orientativo, sin perjuicio de la información más exacta contenida en la documentación técnica del edificio. De igual manera con todo el mobiliario que se muestra en este plano, los datos referidos a superficies, distribución e hitos que pueden sufrir variaciones como consecuencia de exigencias comerciales, jurídicas, técnicas o de ejecución del proyecto. Toda la información referida en el R.D. 515/1989 de 21 de Abril y en el Decreto Andaluz 218/2005 de 11 de Octubre, de información al consumidor en compraventa y arrendamiento de viviendas de Andalucía, se encuentra a su disposición en nuestras oficinas.

