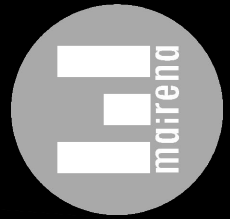


# EDIFICIO RESIDENCIAL ÉLITE MAIRENA

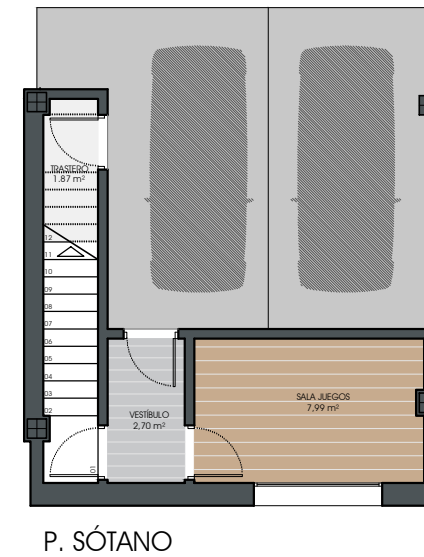
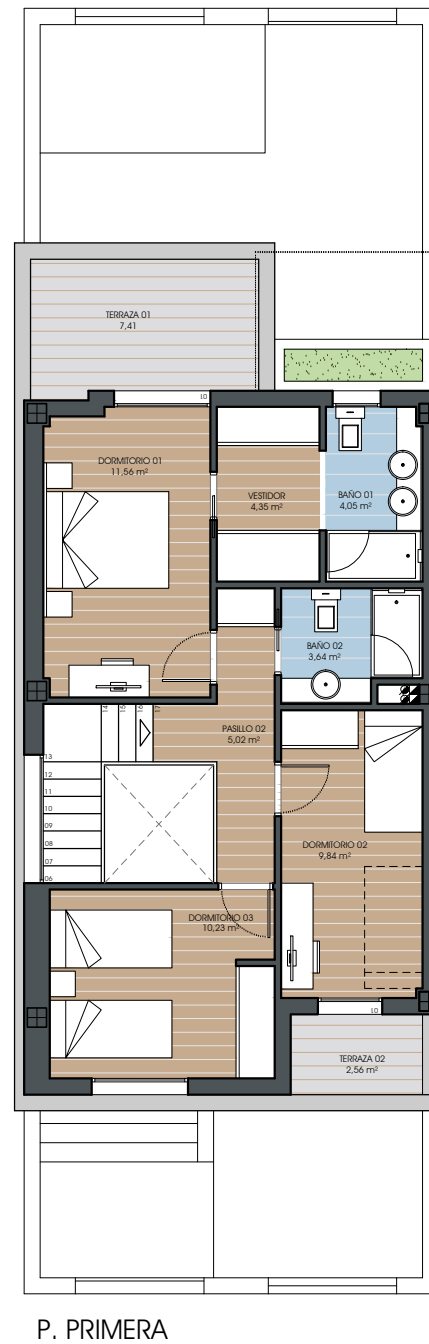
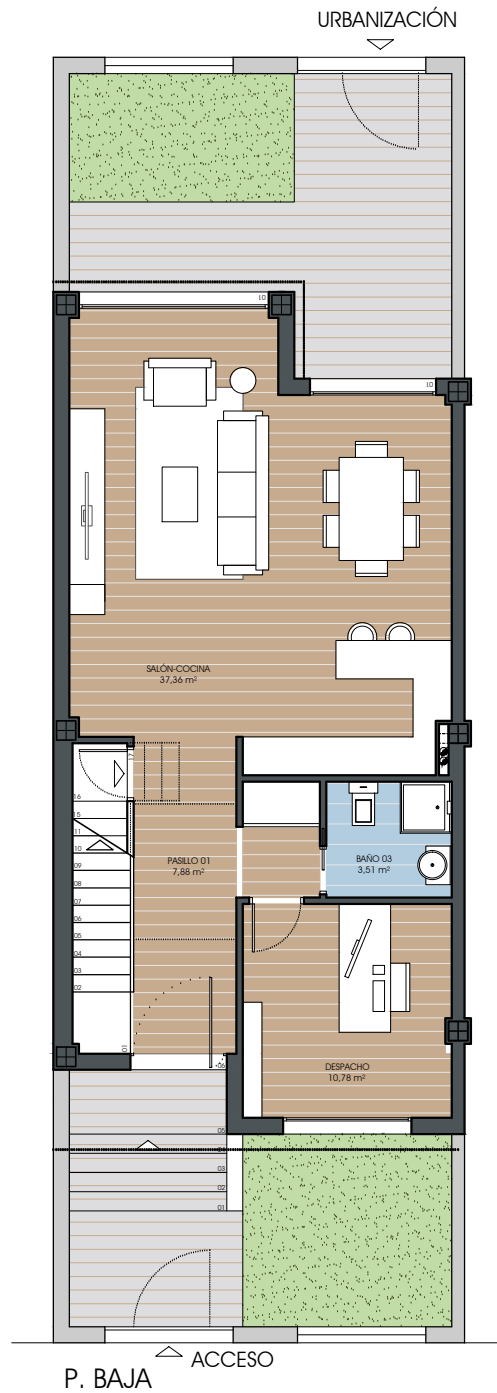
## C/ BEATRIZ DE SILVA.MAIRENA DEL ALJARAFE (SEVILLA)



VIVIENDA 11

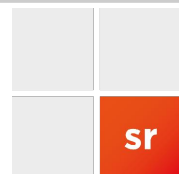


CUADRO DE SUPERFICIES	
VIVIENDA 11	
<b>PLANTA BAJA</b>	<b>SUPERFICIE (m<sup>2</sup>)</b>
Salón - cocina	37.36
Pasillo	7.88
Baño	3.51
Despacho	10.78
<b>PLANTA PRIMERA</b>	<b>SUPERFICIE (m<sup>2</sup>)</b>
Dormitorio 01	11.56
Vestidor	4.35
Baño 01	4.05
Pasillo 02	5.02
Baño 02	3.64
Dormitorio 02	9.84
Dormitorio 03	10.23
<b>PLANTA SÓTANO</b>	<b>SUPERFICIE (m<sup>2</sup>)</b>
Vestibulo	2.70
Sala Juegos	7.99
Trastero	1.87
CUADRO SUPERFICIES TOTALES	
SUP. ÚTIL TOTAL	120.78
SUP. CONST.	159.34
SUP. PARCELA	126.00
ZONAS COMUNES	757.41



\*Documento sin carácter contractual sujeto a posibles modificaciones según criterio de la dirección facultativa, sin que ello implique menos cabo en el nivel global de las calidades. Todo el mobiliario es meramente informativo. Superficies aproximadas, pudiendo experimentar modificaciones durante las obras.

VIVIENDA 11



Arquitecto. Manuel E. Sánchez-Ramos López

PROMUEVE:

