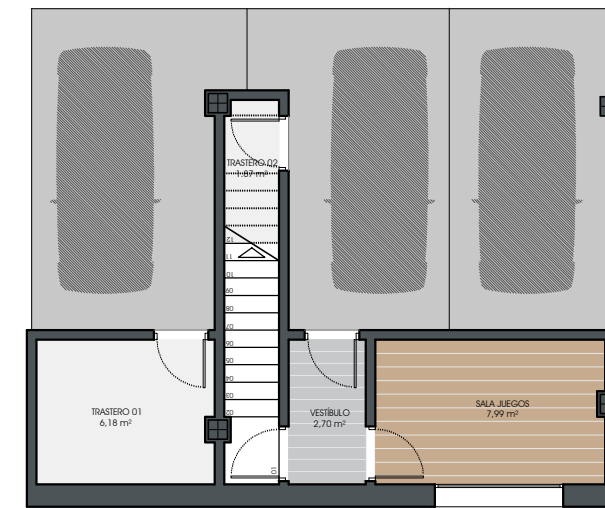
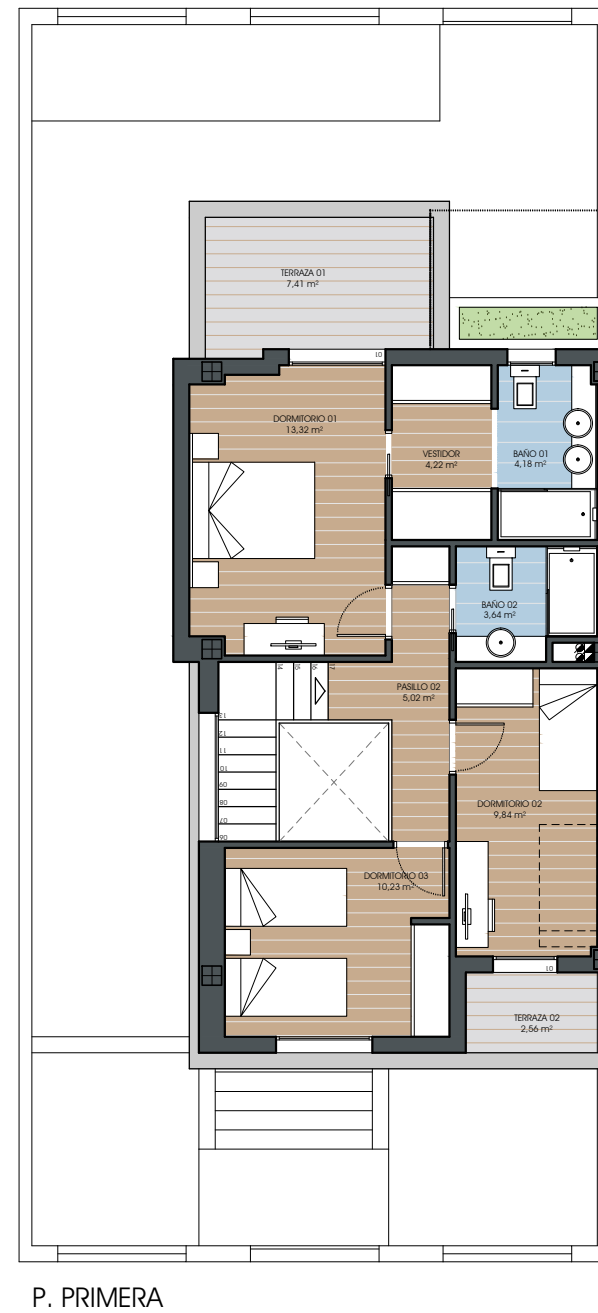
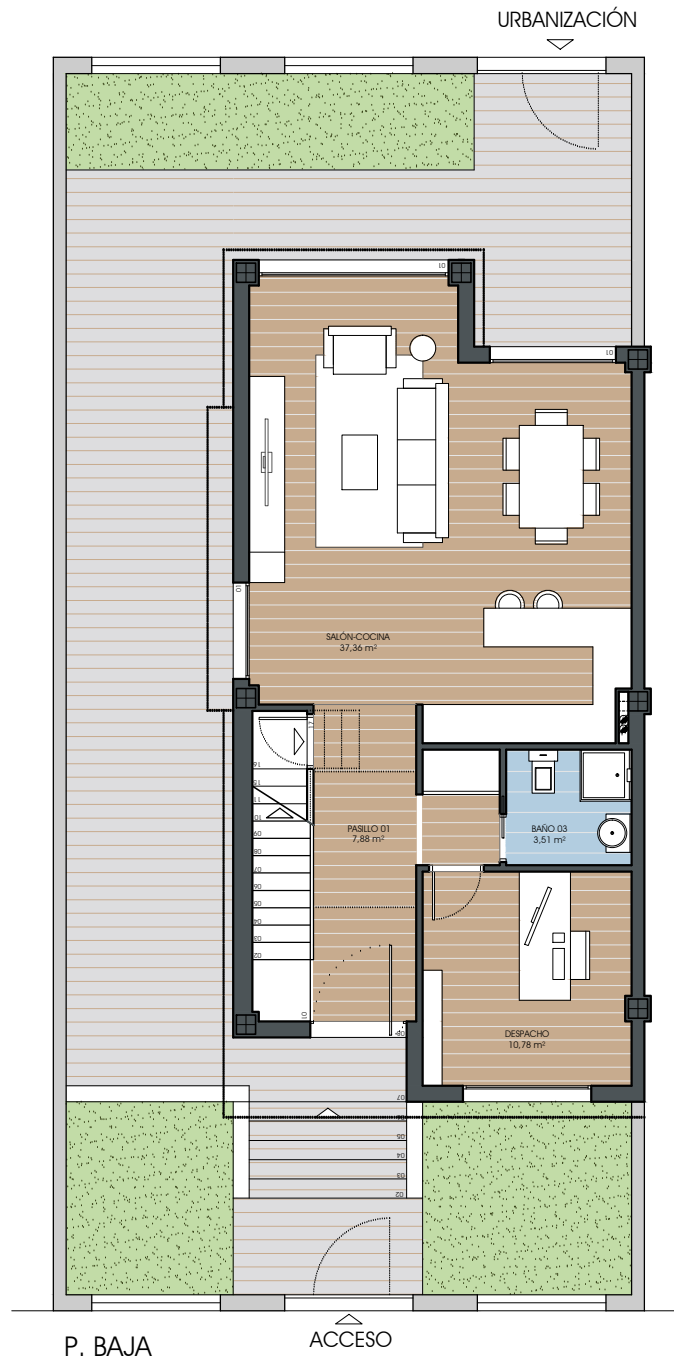
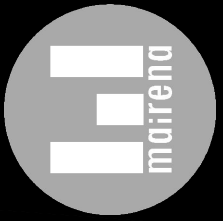


# EDIFICIO RESIDENCIAL ÉLITE MAIRENA

## C/ BEATRIZ DE SILVA.MAIRENA DEL ALJARAFE (SEVILLA)

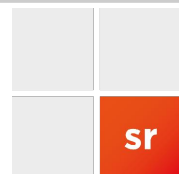
VIVIENDA 07



CUADRO DE SUPERFICIES	
VIVIENDA 07	
PLANTA BAJA	SUPERFICIE (m <sup>2</sup> )
Salón - cocina	37.36
Pasillo	7.88
Baño	3.51
Despacho	10.78
PLANTA PRIMERA	SUPERFICIE (m <sup>2</sup> )
Dormitorio 01	13.32
Vestidor	4.22
Baño 01	4.18
Pasillo 02	5.02
Baño 02	3.64
Dormitorio 02	9.84
Dormitorio 03	10.23
PLANTA SÓTANO	SUPERFICIE (m <sup>2</sup> )
Vestibulo	2.70
Sala Juegos	7.99
Trastero 01	6.18
Trastero 02	1.87
CUADRO SUPERFICIES TOTALES	
SUP. ÚTIL TOTAL	128.72
SUP. CONST.	169.40
SUP. PARCELA	179.40
ZONAS COMUNES	757.41

\*Documento sin carácter contractual sujeto a posibles modificaciones según criterio de la dirección facultativa, sin que ello implique menos cabo en el nivel global de las calidades. Todo el mobiliario es meramente informativo. Superficies aproximadas, pudiendo experimentar modificaciones durante las obras.

VIVIENDA 07



Arquitecto. Manuel E. Sánchez-Ramos López

PROMUEVE:

