



4 VIVIENDAS ADOSADAS EN MAIRENA DEL ALJARAFE



**VIENTOS
MAIRENA**

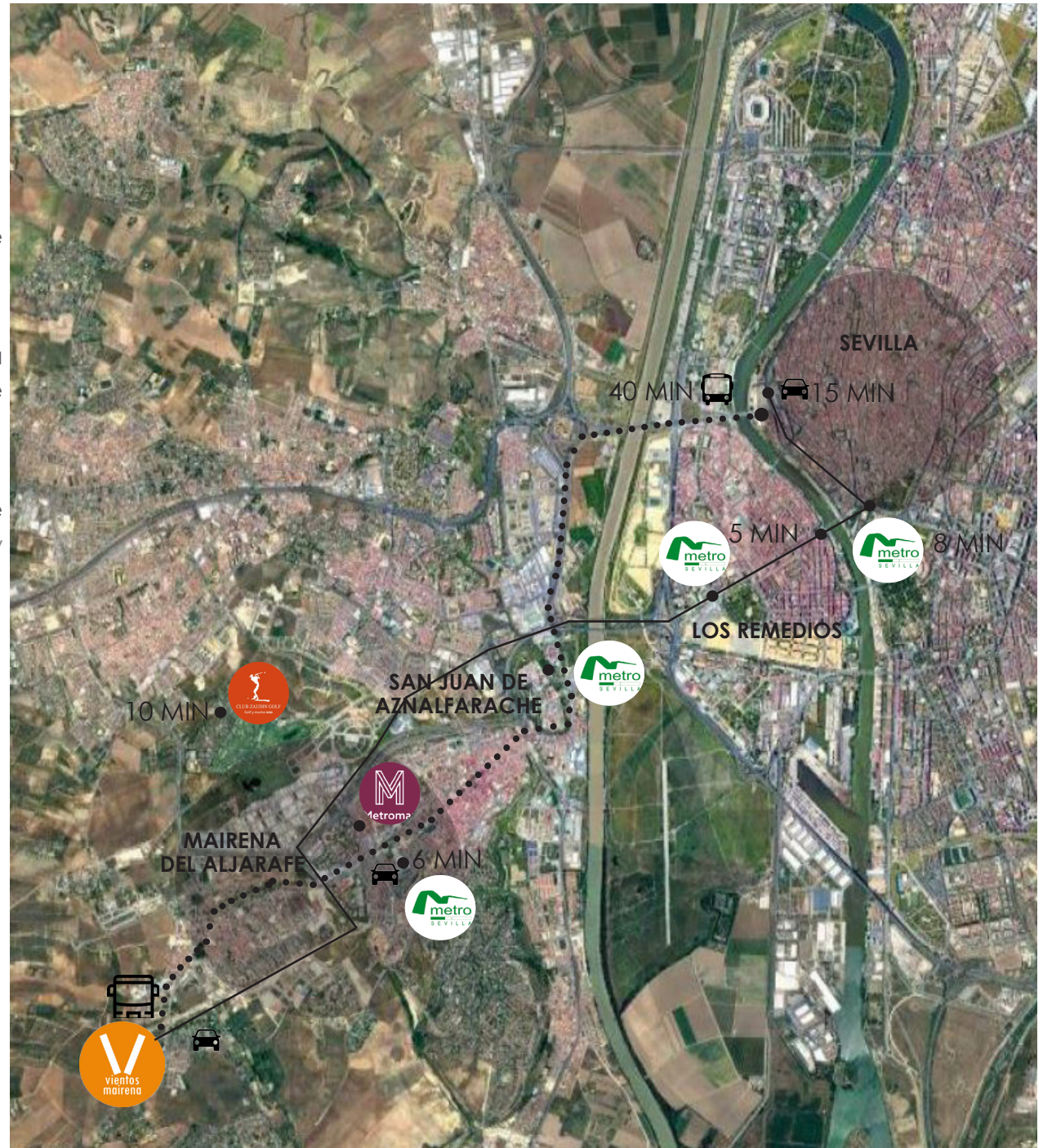
01

SITUACIÓN

Las viviendas se encuentran situadas en un enclave privilegiado, en Mairena del Aljarafe.

La zona cuenta con una comunicación inmediata y directa con el centro de Sevilla, tanto en transporte privado como público.

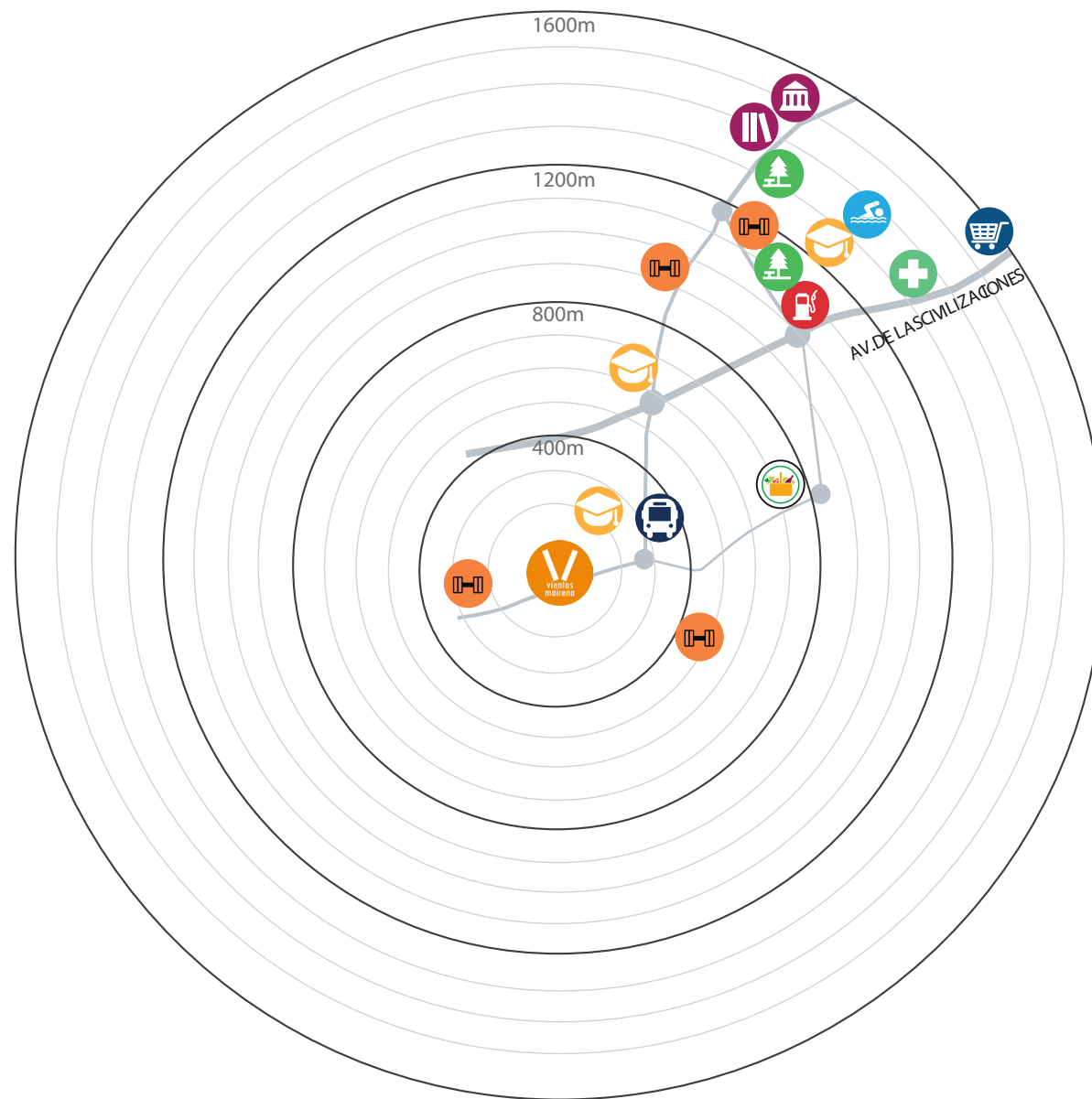
Las líneas de autobús M151, M152 y M155, y la línea 1 de metro, permiten desplazarse cómodamente a Sevilla, y otros municipios, en apenas 8 minutos.



01

SITUACIÓN DISTANCIAS Y TIEMPOS DE ACCESO EN COCHE DESDE PÓRTICO MAIRENA

		
 NUEVO CENTRO DEPORTIVO	240m	1 min
 NUEVO CENTRO DOCENTE	290m	1 min
 PARADA AUTOBUS (M-152, M-153, M155)	350m	3 min
 CLUB DEPORTIVO AIRBUS	490m	3 min
 COLEGIO	660m	3 min
 MERCADONA	780m	4 min
 CLUB DE BOXEO	960m	4 min
 ESTACIÓN DE SERVICIO	1040m	4 min
 PLAZA PÚBLICA	1160m	4 min
 GIMNASIO	1180m	4 min
 ESCUELA INFANTIL	1200m	4 min
 CENTRO RECREATIVO Y PISCINA	1300m	4min
 PARQUE	1300m	4 min
 FARMACIA	1350m	4 min
 BIBLIOTECA PÚBLICA	1430m	7 min
 AYUNTAMIENTO DE MAIRENA	1450m	7 min
 SUPERMERCADO	1600m	4 min

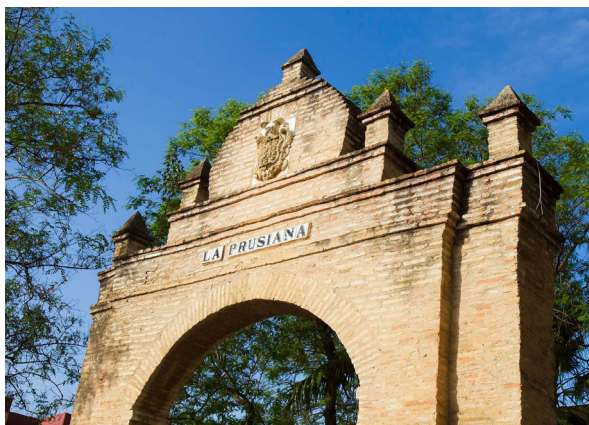


02

UBICACIÓN INMEJORABLE

Vientos Mirena, se encuentra en una localización privilegiada - Urbanización Las Tres Barras- (Sector SR-4), una zona próxima al centro urbano de Mairena del Aljarafe.

Este enclave, ofrece un ambiente tranquilo y familiar, con todo tipo de servicios a su disposición, en contacto con la naturaleza, con cuidadas zonas verdes, colegios, zonas deportivas y supermercados.



03

UN PROYECTO A SU MEDIDA

Un proyecto único y moderno que sorprende por la elegancia de su diseño, pensado para proporcionar el máximo confort.



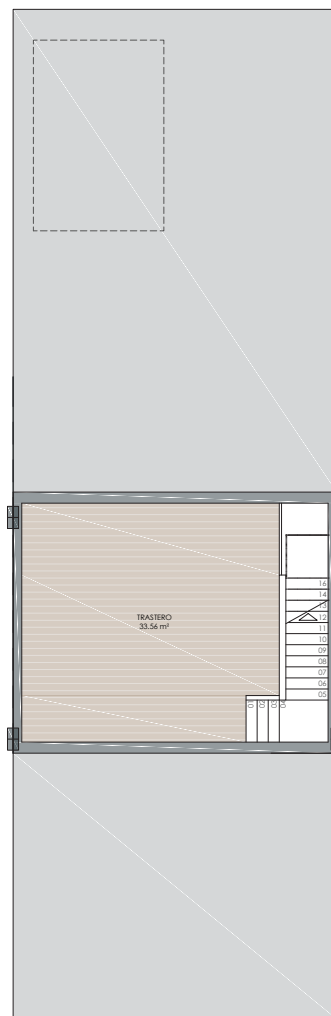
04

VIVIENDAS DISEÑADAS PARA TI OPCIÓN 1

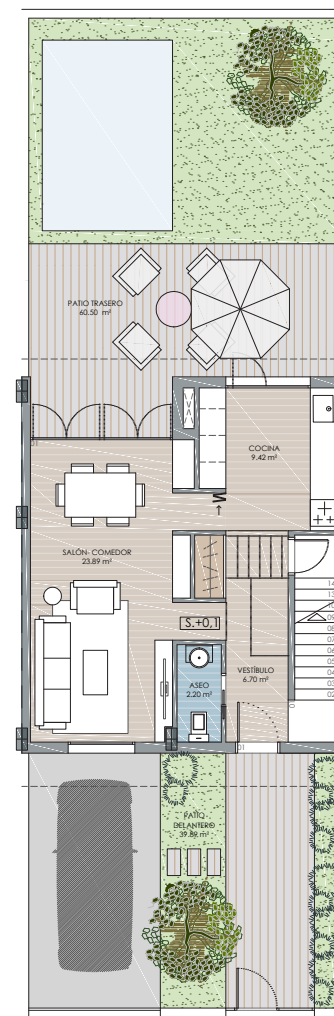
Todas las viviendas están pensadas para conseguir altos grados de confort, con las mejores condiciones de luz natural y ventilación.

La promoción cuenta con 4 viviendas de 3 dormitorios, una plaza de aparcamiento en superficie, un trastero por cada vivienda y zona ajardinada con piscina. Cada vivienda es un lugar acogedor para disfrutar y ver crecer a su familia.

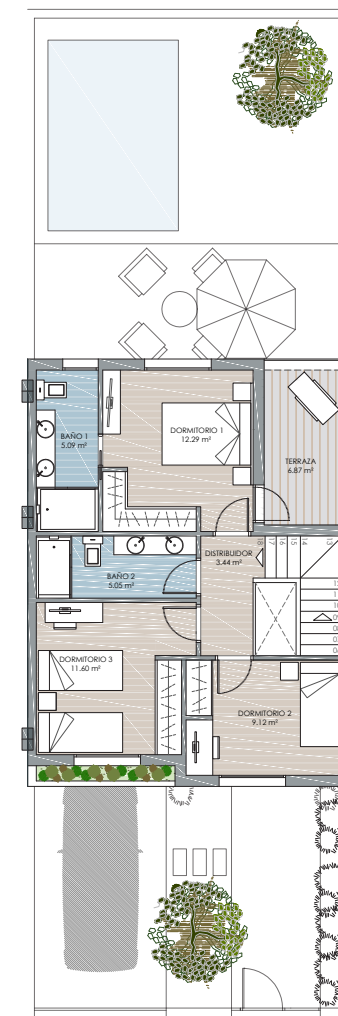
Ofrecemos dos opciones de distribución de la vivienda:



P. SÓTANO



P. RAJA



P. PRIMERA

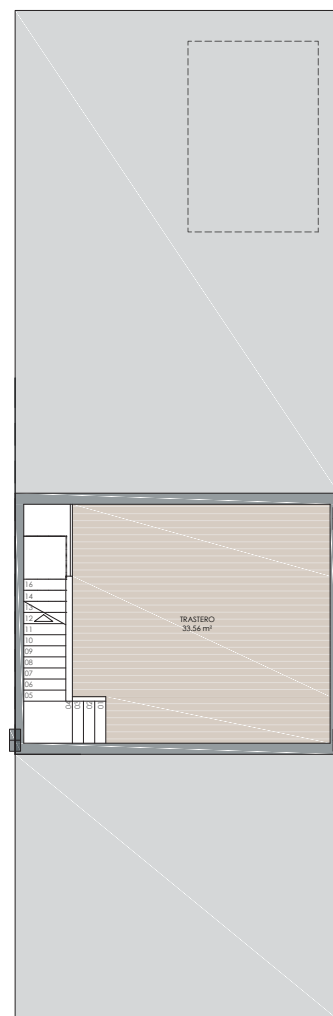
04

VIVIENDAS DISEÑADAS PARA TI OPCIÓN 2

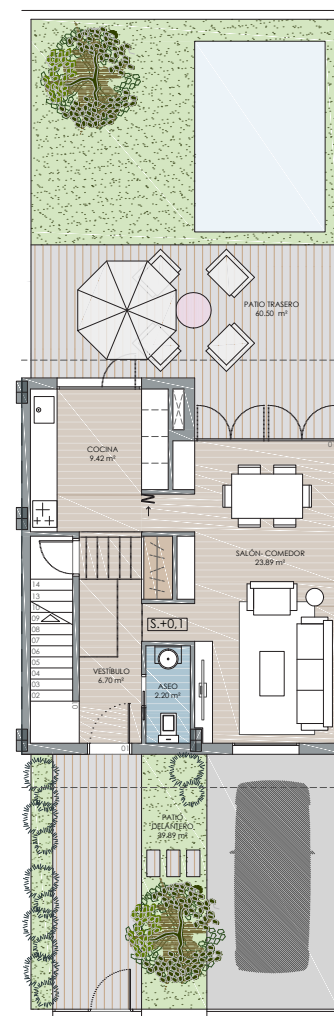
Todas las viviendas están pensadas para conseguir altos grados de confort, con las mejores condiciones de luz natural y ventilación.

La promoción cuenta con 4 viviendas de 3 dormitorios, una plaza de aparcamiento en superficie, un trastero por cada vivienda y zona ajardinada con piscina. Cada vivienda es un lugar acogedor para disfrutar y ver crecer a su familia.

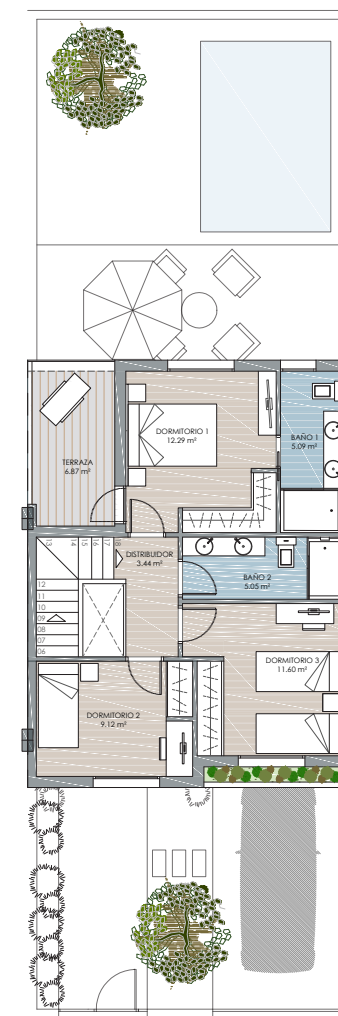
Ofrecemos dos opciones de distribución de la vivienda:



P. SÓTANO



P. BA.IA



P. PRIMERA

05

LAS MEJORES CALIDADES

Vientos Residencial cuenta con los mejores acabados, las viviendas se realizan con las últimas novedades técnicas, de diseño y de materiales, siempre de primera calidad.

To das las viviendas se entregan climatizadas.



05

LAS MEJORES CALIDADES



05

LAS MEJORES CALIDADES



VIENTOS MAIRENA

05

LAS MEJORES CALIDADES



CIMENTACIÓN Y ESTRUCTURA

Cimentación y estructura de hormigón armado calculada según la normativa vigente y el Código Técnico de la Edificación.



SANEAMIENTO

Red unitaria vertical y horizontal con conducciones de PVC, (Verticales empotradas en paramentos y tramos horizontales colgados de techos y/o enterrados).



ALBAÑILERÍA

Cerramiento de fachada formada por citara de ladrillo perforado, cámara de aire, aislamiento térmico y acústico según normativa vigente, y trasdosado de yeso laminado.

Distribuciones interiores con tabiquerías seca de placas de yeso laminado a ambas caras con aislamiento interior termo-acústico.

Falsos techos de yeso laminado con registros en baños o enlucido de yeso según zonas.



REVESTIMIENTOS EXTERIORES Y ALICATADOS

Acabado de fachada exterior será de revestimiento continuo y aplacado cerámico

Solado de terrazas mediante gres antideslizante de primera calidad.

Falsos techos de yeso laminado con registros en baños o enlucido de yeso según zonas.



CARPINTERÍA INTERIOR

Puerta de entrada de vivienda de seguridad.

Puertas de paso y armarios de diseño, lacadas en blanco a juego.

Armarios empotrados modulares, revestido interiormente con balda separadora y barra de colgar.



CARPINTERÍA EXTERIOR

Carpintería exterior de PVC color oscuro, con rotura de Puente térmico y doble acristalamiento en vidrio termo-acústico 6/12/6 mm con sistema de protección solar.

Sistema de apertura adecuado en cada caso para el aprovechamiento máximo en cada estancia.



PINTURAS Y ACABADOS

Solería interior en salón, vestíbulo, distribuidores y dormitorios mediante suelo laminado categoría AC5.

Solería cerámica de gres porcelánico de primera calidad en cocina y baños.

Alicatados mediante gres porcelánico de primera calidad en baños y cocinas. Parámetros verticales y falsos techos con pintura plástica lisa blanca lavable en paredes.



INSTALACIÓN DE FONTANERÍA Y APARATOS SANITARIOS

Producción de agua caliente sanitaria mediante instalación de sistema de placas solares.

Red de distribución interior de viviendas mediante red de fontanería mediante conductos de polietileno reticulado, con coquillas aislantes en conductos de agua caliente.

Sistemas de ventilación mecánica en cocinas y baños.

Aparatos sanitarios de porcelana vitrificada de primera calidad en color blanco, con cisternas de doble descarga para los inodoros. Grifería mono mando en cuartos húmedos de primera calidad.

Baño principal y baño de planta baja con placa de ducha de resina de primera calidad, equipada con mampara fija de vidrio en el principal, y bañera de primera calidad en baño secundario de planta primera.



INSTALACIÓN DE ELECTRICIDAD Y TELECOMUNICACIONES

Instalación preparada para un grado de electrificación elevado según norma REBT 872/2002.

Mecanismos eléctricos de primera calidad.

Instalación de telecomunicaciones conforme a la normativa vigente, con tomas de voz, datos y televisión en todas las estancias de la vivienda a excepción de zonas húmedas. Tomas de TV analógicas terrestre, en salones, cocinas y todos los dormitorios. Tomas de TF en salones, cocinas y dormitorios.

Video-portero electrónico situado en la entrada de cada jardín privado.

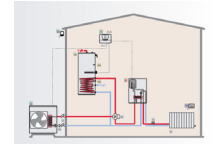
EXTRAS:

Instalación completa de alarma individual.



INSTALACIÓN DE CLIMATIZACIÓN

Instalación de aire acondicionado centralizado por plantas, con máquina de bajo consumo.



INSTALACIÓN ENERGÍA SOLAR

Las viviendas dispondrán de instalación de sistema de placas solares para el calentamiento del agua caliente sanitaria, en cumplimiento del Código Técnico de la Edificación.

INFORMACIÓN Y VENTA

622332152

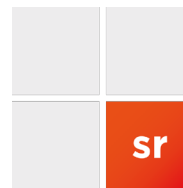
www.arbotante21.com

-

GLORIETA FERNANDO QUIÑONES S/N
EDIFICIO CENTRIS 1. SÓTANO 2, MÓDULO 2.
41940 TOMARES (SEVILLA)



**VIENTOS
RESIDENCIAL**



sánchez ramos
arquitectos



NOTA LEGAL:

Este catálogo ha sido elaborado a partir del Proyecto Básico; por tanto, las informaciones, descripciones, planos y fotografías contenidos en este documento son orientativos y pueden estar sujetas a modificaciones técnicas, ajustándose en todo caso al Proyecto de Ejecución final y a los requerimientos del Ayuntamiento de Mairena del Aljarafe. Todo el mobiliario es meramente decorativo y por tanto no incluido en el precio. A los efectos oportunos, el Promotor hace constar expresamente que su actuación, así como la contratación de esta promoción, se ajustará en todo momento a los requisitos establecidos en la Ley 38/1.999 del 5 de noviembre, de Ordenación de la Edificación.